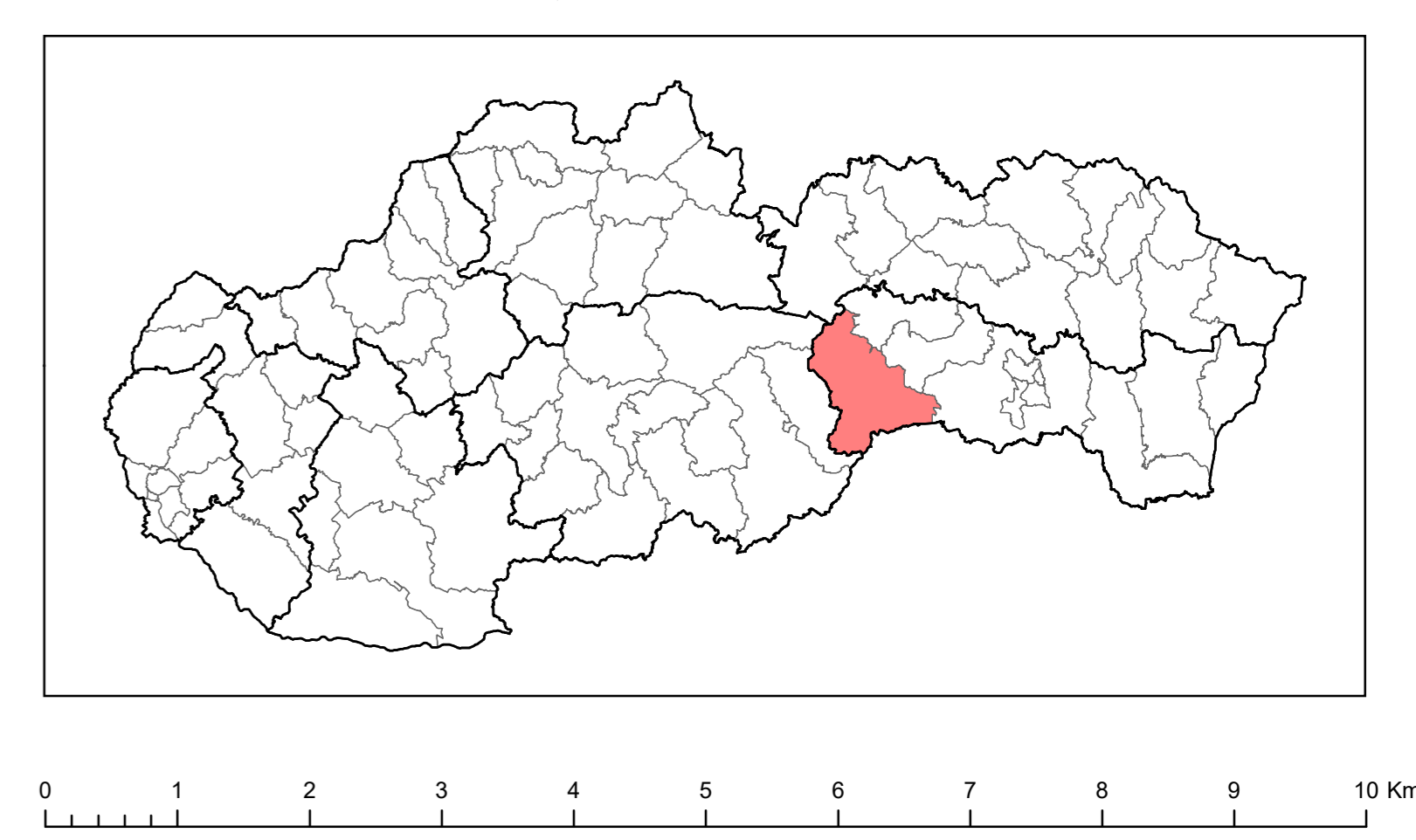
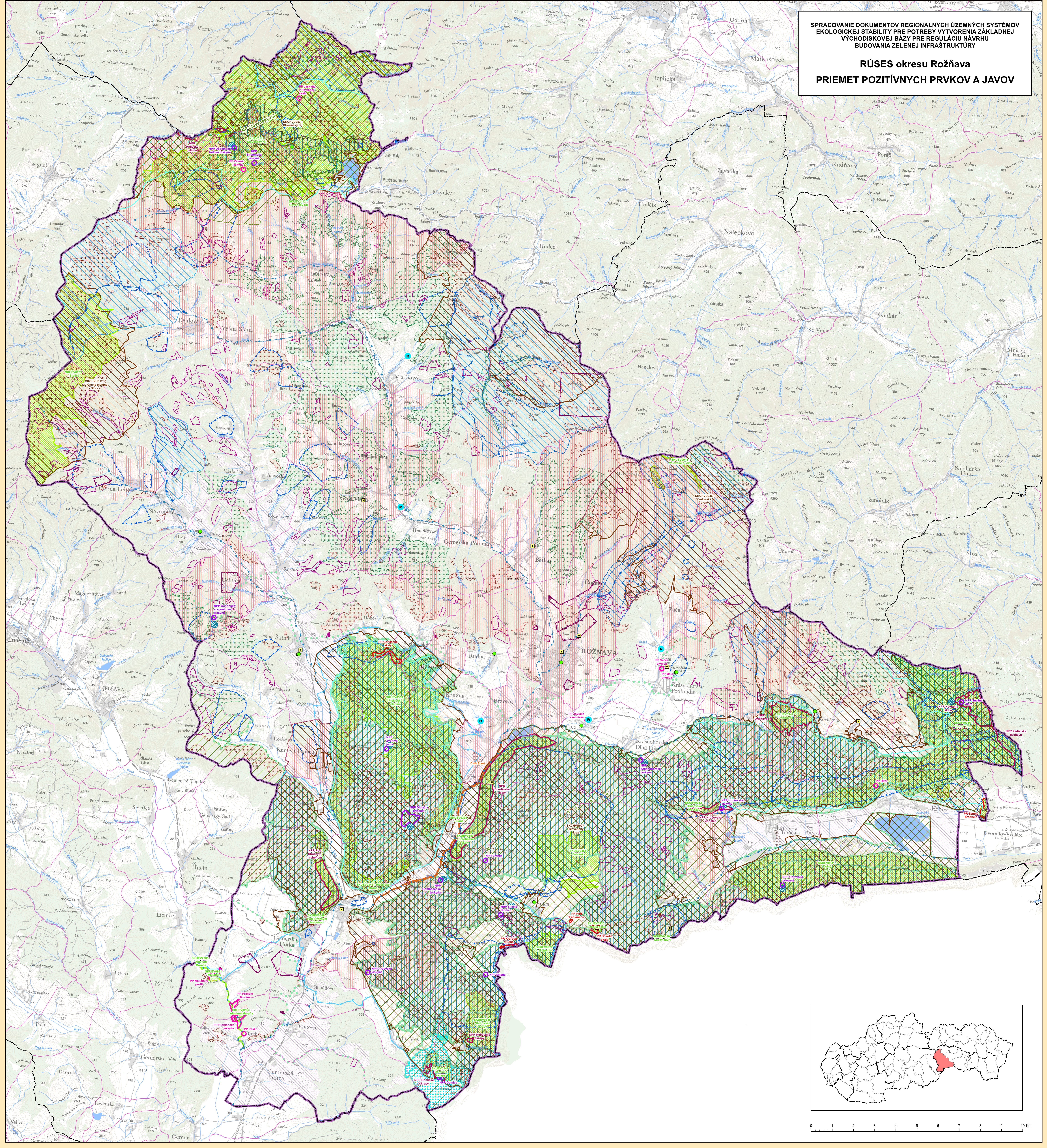


SPRACOVANIE DOKUMENTOV REGIONÁLNYCH ÚZEMNÝCH SYSTÉMOV  
 EKOLOGICKEJ STABILITY PRE POTREBY VYTvorenia ZÁKLADNEJ  
 VYCHODISKOVEJ BÁZY PRE REGULACIU NÁVRHU  
 BUDOVANIA ZELENEJ INFRAŠTRUKTÚRY

**RÚSES okresu Rožňava**  
**PRIEMET POZITÍVNYCH PRVKOV A JAVOV**



- NÁRODNÁ SÚSTAVA CHRÁNENÝCH ÚZEMÍ A PRVKOV**
- národný park (NP)
  - ochranné pásmo národného parku (OPNP)
  - národná prírodná rezervácia (NPR)
  - prírodná rezervácia (PR)
  - chránený areál (CHA)
  - národná prírodná pamiatka (NPP)
  - prírodná pamiatka (PP)
  - chránený strom
- EURÓPSKA SÚSTAVA CHRÁNENÝCH ÚZEMÍ NATURA 2000**
- územie európskeho významu
  - chránené vtáčie územie
- LOKALITY VYHLÁSENÉ PODĽA MEDZINÁRODNÝCH DOHODOVOROV**
- biosférická rezervácia
  - lokality podľa Dohovoru o ochrane svetového dedičstva
  - lokality zapísané v Zozname mokradí medzinárodného významu
- MOKRADE**
- mokrad národného významu
  - mokrad regionálneho významu
- OCHRANA LESNÝCH ZDROJOV**
- lesy osobitného určenia
  - ochranné lesy
- OCHRANA PŮDY**
- chránené pôdy (zaradené do 1. až 4. skupiny BPEJ)
- OCHRANA VODNÝCH ZDROJOV**
- vodársky zdroj podzemnej vody
  - vodársky tok
  - ochranné pásmo vodárenského zdroja povrchových vôd
  - ochranné pásmo vodárenského zdroja podzemných vôd
  - povodie vodárenského toku
  - chránená vodohospodárska oblasť
  - vodohospodársky významný tok
  - chránená oblasť citlivá na živiny
- OCHRANA KÚPEĽNÝCH A LIEČEBNÝCH ZDROJOV**
- ochranné pásmo prírodných liečebných zdrojov a prírodných minerálnych zdrojov
- OCHRANA ZDROJOV NERASTNÝCH SUROVÍN**
- chránené ložiskové územie

- OCHRANA DOCHOVÁVANÝCH GENOFONDOVÝCH ZDROJOV**
- uznany lesný porast
- KULTÚRNO-HISTORICKY HDODNOTNÉ FORMY VYUŽÍVANIA KRAJINY**
- kultúrno-historicky hodnotná forma využívania krajiny
- ADMINISTRATÍVNE HRANICE**
- hranica riešeného územia
  - štátna hranica
  - hranica kraja
  - hranica okresu
  - hranica základnej územnej jednotky

	SPRACOVANIE DOKUMENTOV REGIONÁLNYCH ÚZEMNÝCH SYSTÉMOV EKOLOGICKEJ STABILITY PRE POTREBY VYTvorenia ZÁKLADNEJ VYCHODISKOVEJ BÁZY PRE REGULACIU NÁVRHU BUDOVANIA ZELENEJ INFRAŠTRUKTÚRY	Strana 2
	<b>RÚSES okresu Rožňava</b> <b>PRIEMET POZITÍVNYCH PRVKOV A JAVOV</b>	
Mierka: 1:50 000	SLOVENSKÁ AGENTÚRA ŽIVOTNÉHO PROSTREDIA, TAJOVSKÉHO 28, 975 90 BANSKÁ BYSTRICA	Rok: 2018
esprit	ESPRIT spol. s r. o., PLETIARSKA 2, 969 01 BANSKÁ ŠTIAVNICA	Autor mapového výkupu: RNDr. Martin Mareš, PhD., František Pačák, Ing. Boris Kravčík
OPERAČNÝ PROGRAM KVALITA ŽIVOTNÉHO PROSTREDIA	EUROPSKA ÚNIA Kojňany fond	MINISTERSTVO ŽIVOTNÉHO PROSTREDIA SLOVENSKEJ REPUBLIKY
Realizované v rámci projektu OP KŽP z Kohézneho fondu.		
Mapový podklad © Úrad geodézie, kartografie a katastra Slovenskej republiky GIS vrstvy ochrany prírody © ŠOP SR, Banská Bystrica Atlas krajiny SR © MZP SR, Bratislava, Esprit spol. s r. o., Banská Štiavnica, 2002 Tematické GIS vrstvy © SAZP OSZPEV		