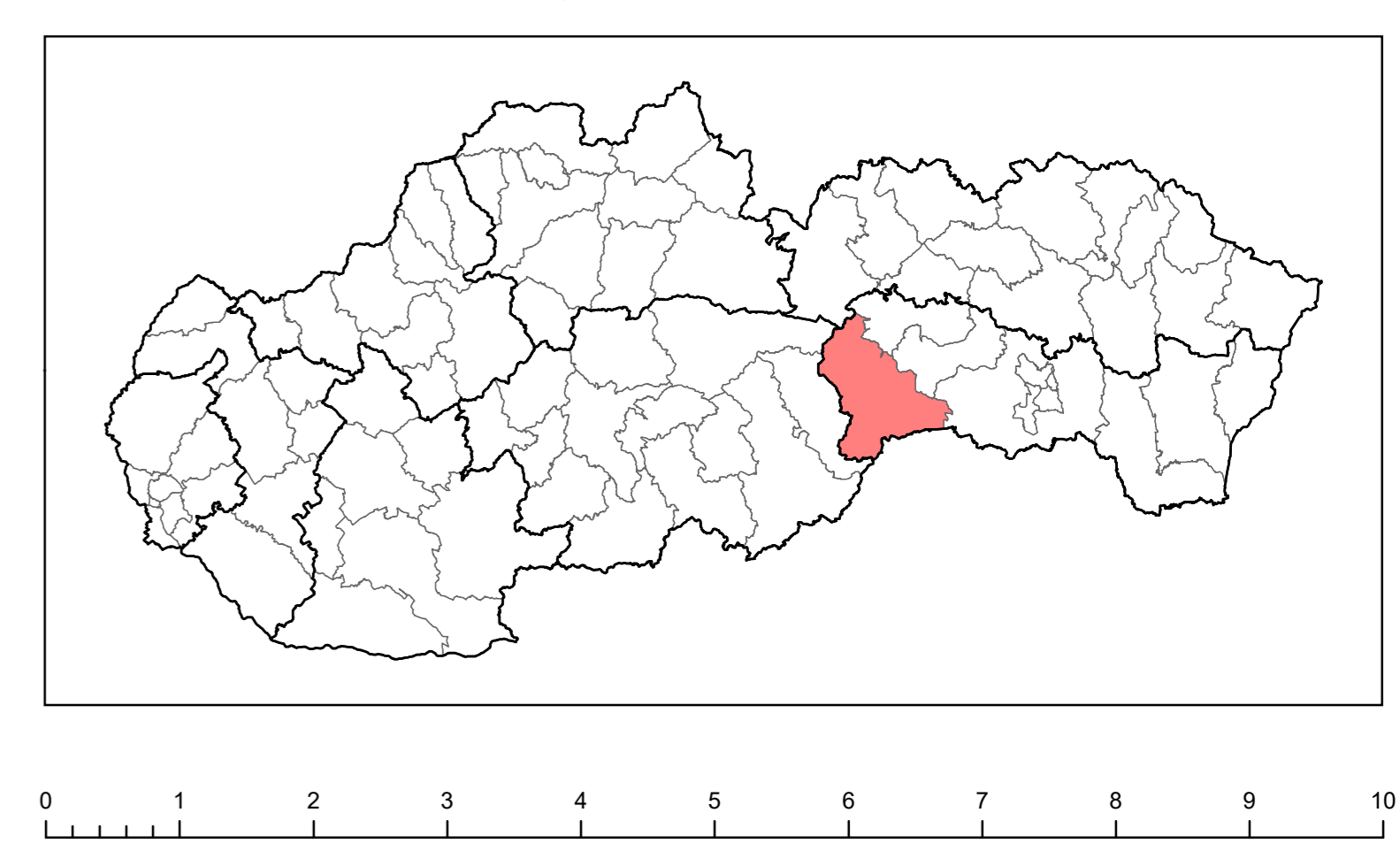
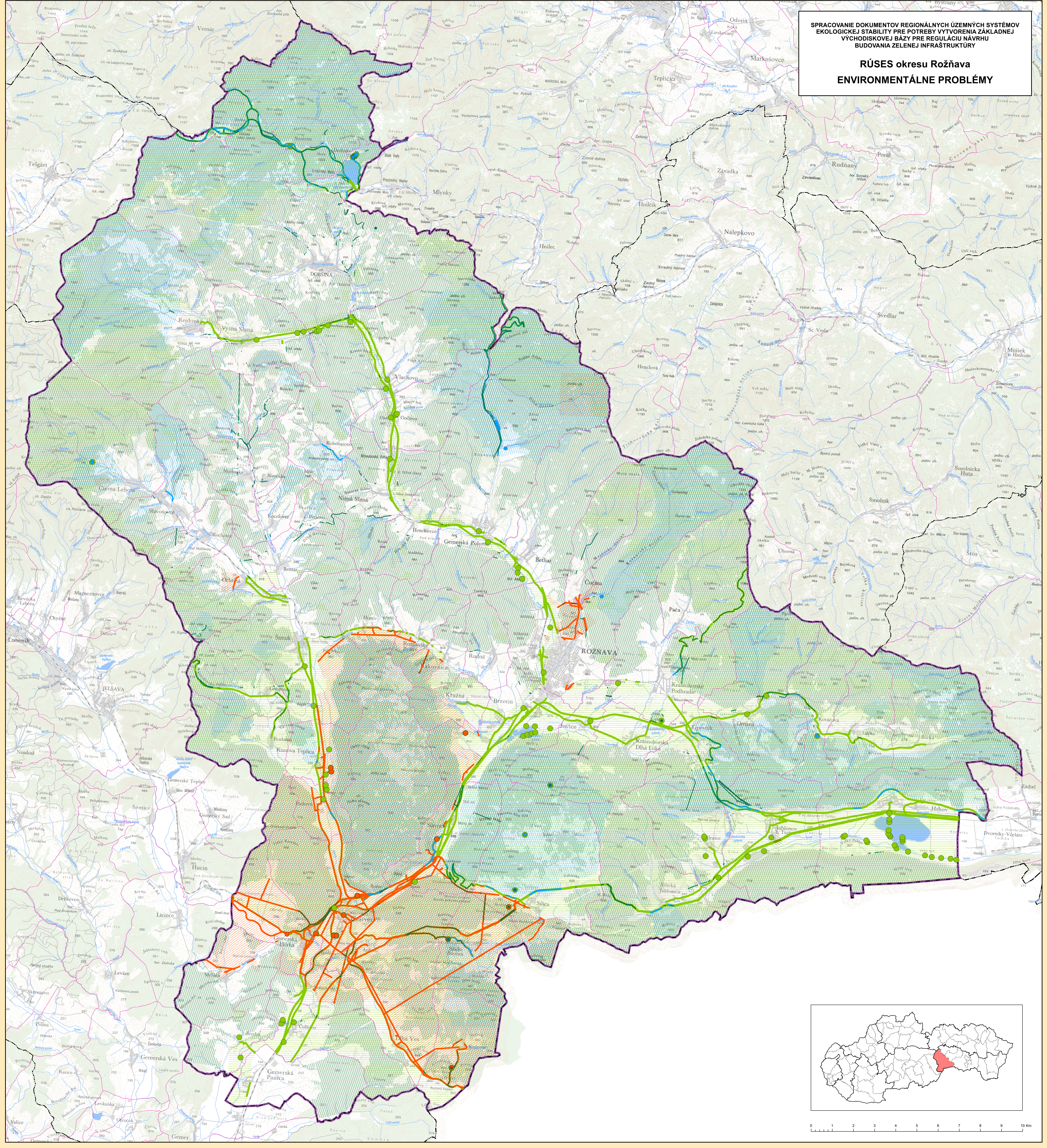


SPRACOVANIE DOKUMENTOV REGIONÁLNYCH ÚZEMNÝCH SYSTÉMOV
 EKOLÓGICKEJ STABILITY PRE POTREBY VYTVORENIA ZÁKLADNEJ
 VYCHODISKOVEJ BÁZY PRE REGULÁCIU NÁVRHU
 BUDOVANIA ZELENEJ INFRAŠTRUKTÚRY

RÚSES okresu Rožňava
ENVIRONMENTÁLNE PRÓBLÉMY



OHROZUJÚCE PRVKY	GEOMETRICKÝ TYP		
	Polygón	Línia	Bod
Ochrana prírody			
Ochrana prírodných zdrojov			
Ochrana vôd			
Ochrana lesa			
Ochrana pôdy			

ADMINISTRATÍVNE HRANICE

- hranica riešeného územia
- štátna hranica
- hranica kraja
- hranica okresu
- hranica základnej územnej jednotky

Ohrozujúce stresové faktory sú podrobne popísané v podkapitole 5.2 Pláňané a priestorové usporiadanie pozitívnych a negatívnych prvkov a javov v krajine v dokumente RÚSES.

Mapa 4

RÚSES okresu Rožňava
ENVIRONMENTÁLNE PRÓBLÉMY

Scale: 1:50 000

Year: 2018

Operatívny program: **SLOVENSKÁ AGENTÚRA ŽIVOTNÉHO PROSTREDIA, TAJOVSKÉHO 28, 975 90 BANSKÁ BYSTRICA**

Operatívny program: **ESPRIT**
 ESPRIT spol. s r. o., PLETIARSKA 2, 969 01 BANSKÁ ŠTIAVNICA

Projekčný manažér: **ESPRIT spol. s r. o.**
 Mgr. Dušan Káčubík, PhD., Ing. Ivana Špišková
 SAZP: Ing. Ľubica Mirošovičová, PhD.

Autori mapového výkresu:
 RNDr. Martin Mareš, PhD.,
 František Páczár,
 Ing. Boris Kvanč

Operatívny program: **KVALITA ŽIVOTNÉHO PROSTREDIA**
 EUROPSKA ÚNIA
 Kojný fond
 MINISTERSTVO ŽIVOTNÉHO PROSTREDIA, SLOVENSKEJ REPUBLIKY
 Realizované v rámci projektu OP KŽP z Kohézneho fondu.

Mapový podklad © Úrad geodézie, kartografie a katastra Slovenskej republiky
 GIS vstavy ochrany prírody © SOP SR, Banská Bystrica
 Atlas krajiny SR © MZP SR, Bratislava, Esprit spol. s r. o., Banská Štiavnica, 2002
 Tematické GIS vstavy © SAZP OSZPEV
 Tematické GIS vstavy © Esprit spol. s r. o., Banská Štiavnica