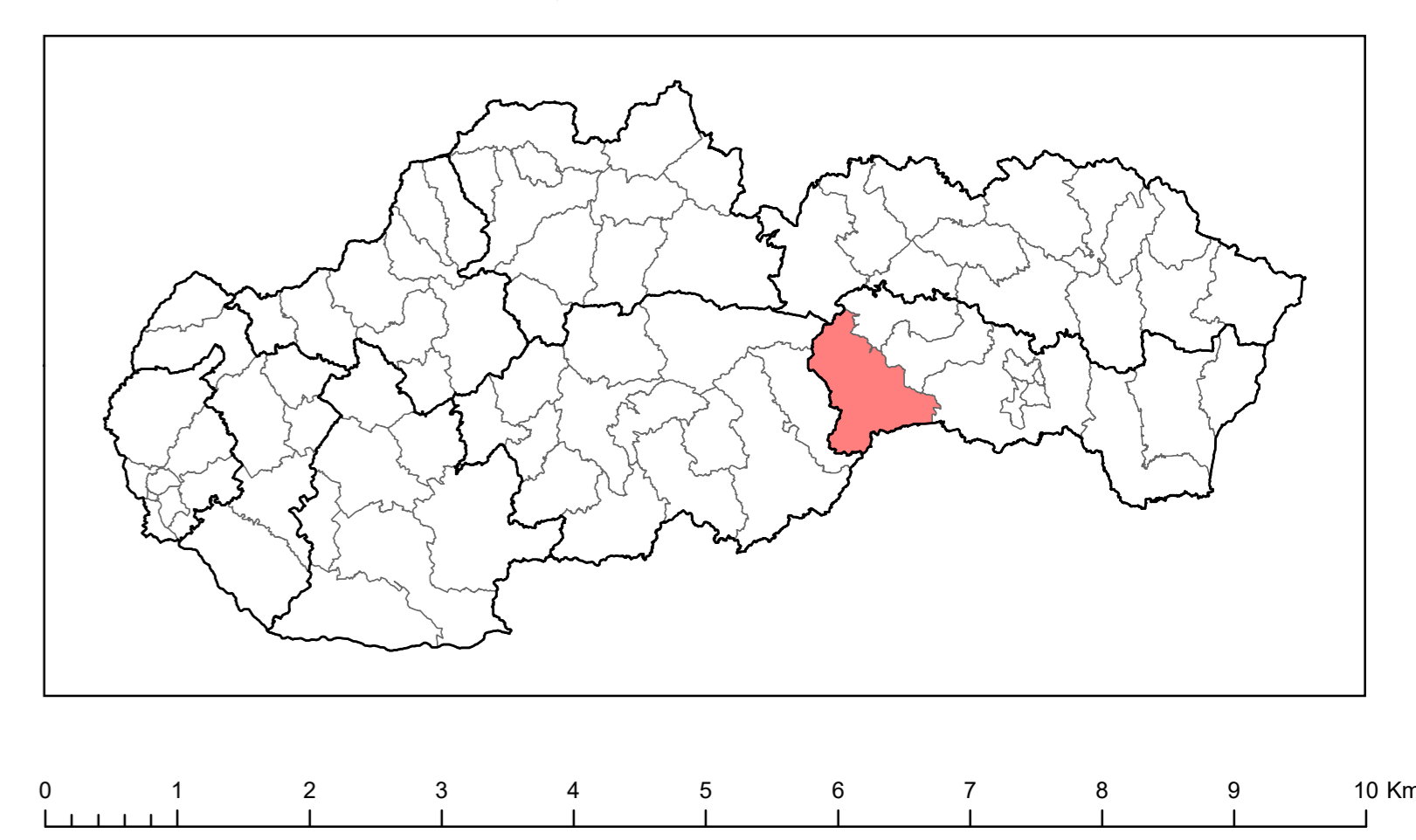
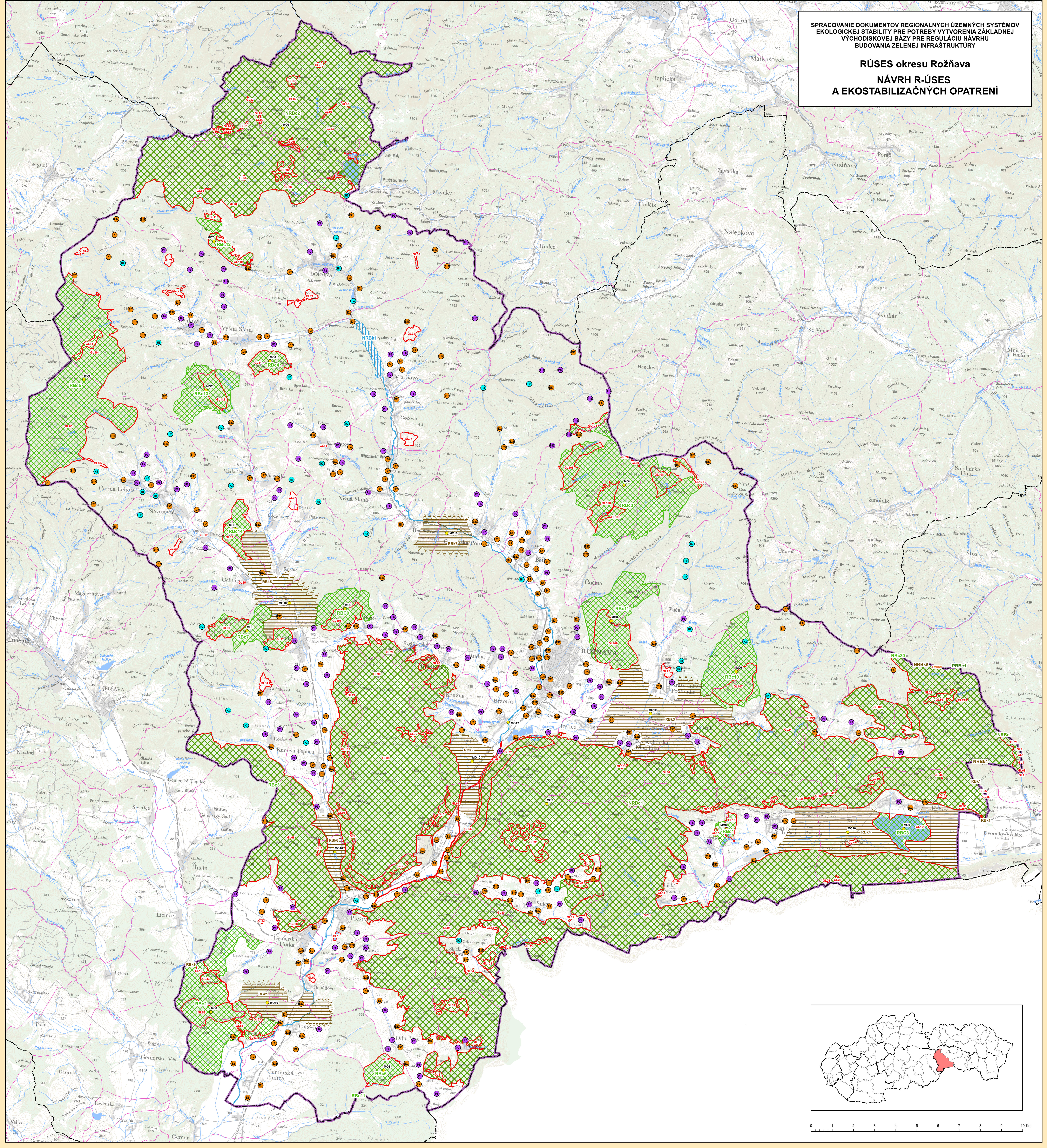


RÚSES okresu Rožňava
NÁVRH R-ÚSES
A EKOSTABILIZAČNÝCH OPATRENÍ



- EKOSTABILIZAČNÉ OPATRENIA**
- E2 – zvýšiť podiel nelesnej drevinovej vegetácie
 - E4 – urobiť prieskum kontaminácie pôdy a zväziť pestovanie poľnohospodárskych plodín na takýchto pôdach
 - E10 – celoplošné vylúčiť používanie chemických prípravkov, minerálnych hnojív a hnojovíc
 - E17 – nevyšádzať monodominantné porasty
 - E21 – stabilizovať zosuvné územia a zabezpečiť monitoring
 - E22 – zabezpečiť výsadbu izolujúcej hygienickej vegetácie
 - E23 – zosúladiť ťažbu nerastných surovín s ochranou prírody a ochranou vŕd
 - E24 – monitorovať a sanovať environmentálne záťaž
 - E27 – zosúladiť rekreačné aktivity s ochranou prírody
- HYDROEKOLÓGICKE OPATRENIA**
- H2 – monitorovať kvalitu povrchových vôd, eliminovať vypúšťanie odpadových vôd
 - H3 – zrealizovať opatrenia na zlepšenie kvality povrchových vôd
 - H4 – odstrániť, resp. spríechniť existujúce migračné bariéry na vodných tokoch
- PROTIEROZŇNÉ A PROTIPOVODNÉ OPATRENIA**
- P2 – zamedziť vytváraniu nepriepustných plôch
 - P6 – zatrávniť omú pôdy
 - P9 – zalesniť TTP a lesy zaradiť do kategórie ochranné lesy
 - P13 – previesť lesy hospodárske na lesy s ochrannou funkciou

- MANAŽMENTOVÉ OPATRENIA PRE PRVKY RÚSES**
- skupina manažmentových opatrení (viď textová časť)
- NAVROVANOJE PRVKY RÚSES**
- biocentrum nadregionálneho významu
 - biocentrum regionálneho významu
 - biokoridor nadregionálneho významu – terestrický
 - biokoridor nadregionálneho významu – hydrický
 - biokoridor regionálneho významu – terestrický
 - ekologicky významný segment krajiny
 - genofundová lokalita

- ADMINISTRATÍVNE HRANICE**
- hranica riešenej územia
 - štátna hranica
 - hranica kraja
 - hranica okresu
 - hranica základnej územnej jednotky

	SPRACOVANIE DOKUMENTOV REGIONÁLNYCH ÚZEMNÝCH SYSTÉMOV EKOLÓGICKEJ STABILITY PRE POTREBY VYTVORENIA ZÁKLADNEJ VÝCHODISKOVEJ BÁZY PRE REGULÁCIU NÁVRHU BUDOVANIA ZELENEJ INFRAŠTRUKTÚRY	Strana 5
	RÚSES okresu Rožňava NÁVRH R-ÚSES A EKOSTABILIZAČNÝCH OPATRENÍ	Rok 2018
Mierka: 1 : 50 000	Operatívny program: SLOVENSKÁ AGENTÚRA ŽIVOTNÉHO PROSTREDIA, TAJOVSKÉHO 26, 975 90 BANSKÁ ŠTIAVNICA	Dátum vydania: 2018
Projektový manažér: ESPRIT spol. s r. o., Mgr. Ivan Ozarič, SAŽP: Ing. Marek Štávkovský	Odborný garant: ESPRIT spol. s r. o., Mgr. Dušan Radošický, PhD., Ing. Ivana Špilárová, SAŽP: Doc. Ing. Lenka Molnárová, Zuzana Zúbová, PhD.	Autor mapových údajov: RNDr. Martin Maroša, PhD., PaedAg. Radoslav Páček, Ing. Renata Káráyová
Realizované v rámci projektu OP KŽP z Kohárskeho fondu.		
Mapový podklad © Úrad geodézie, kartografie a katastra Slovenskej republiky GIS vstupy ochrany prírody © ŠOP SR, Banská Bystrica Atlas krajiny SR © MŽP SR, Bratislava, Esprit spol. s r. o., Banská Štiavnica, 2002 Tematické GIS vstupy © SAŽP OSPEV Tematické GIS vstupy © Esprit spol. s r. o., Banská Štiavnica		